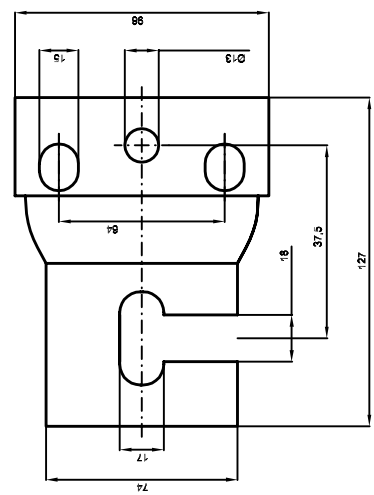


alternative Anordnung

GST SYSTEME
 Alzenauerstraße 21, D-63517 Rodenbach
 Tel.: ++49(0)6184/8507-0
 E-Mail: info@gst-systeme.de
 Copyright GST-SYSTEME GMBH

Gewicht
 kg
 kg
 kg
 kg
 kg
 40 kg
 kg
 kg
 kg
 kg

äußere Abmessungen CKC	A	B	C	Gewicht
CKC-12	300	300	200	kg
CKC-20	400	300	200	kg
CKC-30	400	400	200	kg
CKC-40	500	400	200	kg
CKC-50	600	400	200	kg
CKC-70	600	600	200	kg
CKC-80	600	600	200	kg
CKC-112	800	600	200	kg
CKC-216	1000	800	300	kg
CKC-252	1000	1000	300	kg



Rev.	02	SAD	11.09.2002	Datum	Geprüft
Zeichner	SAD		28.08.2002	Datum	Geprüft:

Äußere Abmessungen incl. Montagehilfe sowie Gewicht für Kontroll-Schlüsselschrank

Zeichnungsnummer: LL100003R02